



Kartenaufgabe (zu lösen in der NV-Karte S 12 Süd Fünen)

Kartenausschnitt NV-Karte S 12 (Mit freundlicher Genehmigung des NV-Verlages)

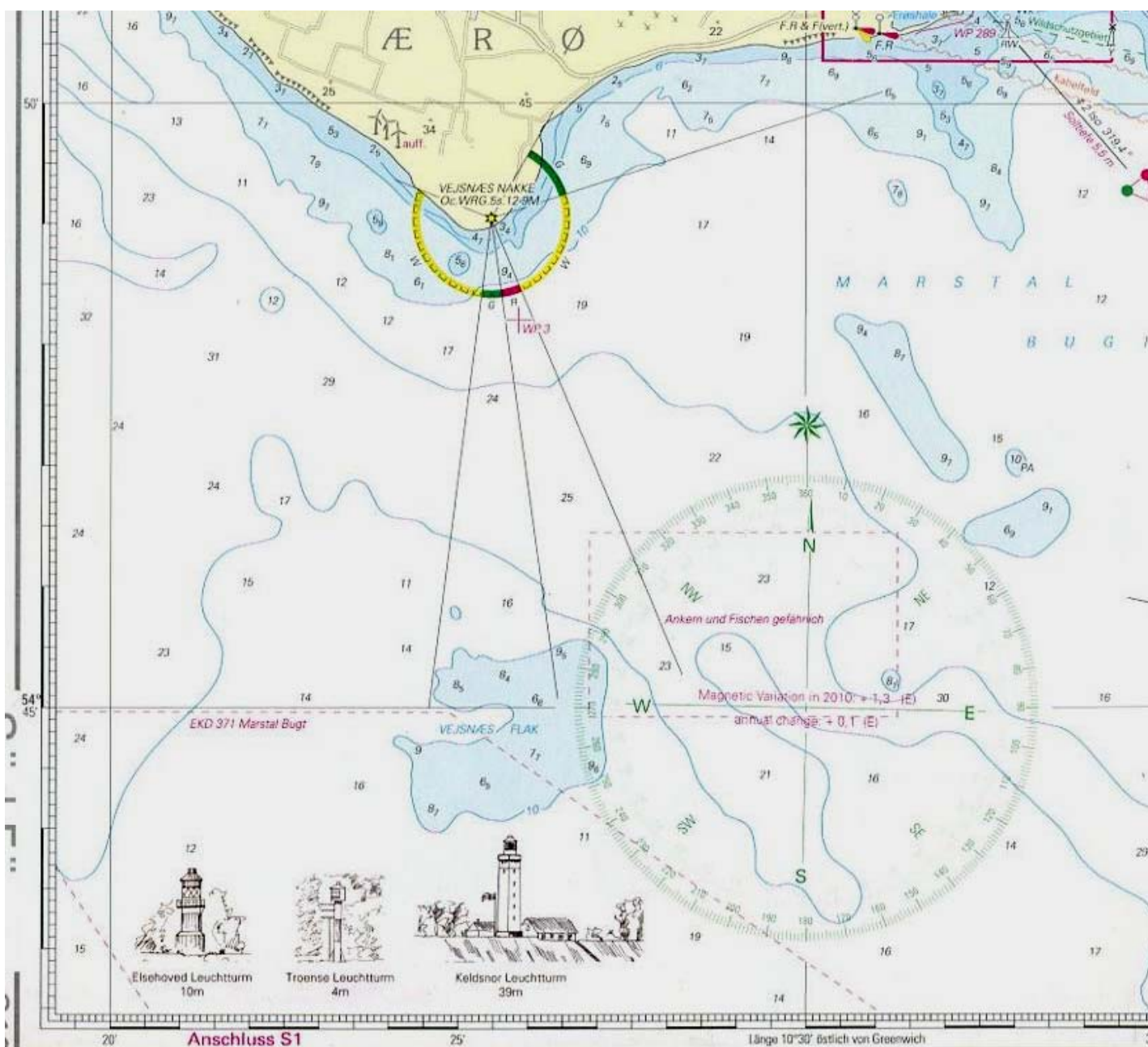
Die Ausbildungssegelyacht SY „Elpis“ der VdHSSB steht am 28. Juni 2010 um 02.10 MESZ in der westlichen Ostsee ca. 2 sm südwestlich des Leuchtturms Vejsnäs Nakke in der Marstal-Bucht. Am Kompass werden 076° gesteuert und die Logge zeigt beständig 4,5 kn.

Es weht Nordost-Wind und die Abdrift durch Wind beträgt auf diesem Kurs 05° (Vorzeichen muss noch bestimmt werden). Die Beschickung für Strom (BS) hat der Navigator für den in nordöstliche Richtung setzenden Strom mit 04° bestimmt (Vorzeichen muss noch bestimmt werden).

Die Missweisung für diese Karte ist für das Jahr 2010 wie folgt angegeben:

Magnetic Variation in 2010 : + 1,3° E; annual change: + 0,1°(E)

Um den Standort zu bestimmen wird um 02.10 MESZ der Leuchtturm Vejsnäs Nakke über den Steuerkompass in 025° gepeilt. Eine erneute Kompasspeilung des Leuchtturms um 02.34 MESZ ergibt 305°. Im Zeitraum zwischen den Peilungen lag unverändert MgK 076° an und auch die FdW blieb unverändert.



Wo steht die Yacht nach Breite und Länge um 02.34 MESZ ?